



**SimsalaBIM**

**Hamburger Hochbau revolutioniert?!**

**01** Sprinkenhof

---

**02** BIM in der Sprinkenhof

---

**03** BIM Journey

---

**04** BIM Projekte der Sprinkenhof

---

**05** Revolution


---



# Sprinkenhof GmbH

Wir entwickeln, planen, bauen & betreiben Immobilien der Zukunft.





BEZIRKSAMT WANDSBEK

# BIM in der Sprinkenhof



## Unsere Vision

Eine nachhaltige  
Verbesserung der  
Zusammenarbeit  
durch den Einsatz  
kooperativer  
Arbeitsmethoden.

# Warum BIM?

- Verlässlichkeit in der Projektentwicklung
- Effizienterer Betrieb der eigenen Immobilien





# BIM Journey

Unsere bisherige Reise



# 1. BIM Team





## 2. BIM Rahmen

- Besondere Vertragsbedingungen BIM
- Auftraggeber-Informationen-Anforderungen
- Leistungsbilder
- Objektkatalog



### 3. Wirkungskreise

- BIM Multiplikation Sprinkenhof
- Arbeitsgruppen BIM.Hamburg
- Sprinkenhof & SBH/GMH
- Reflektionen aus Projekten
- BIM-Leitstelle Hochbau

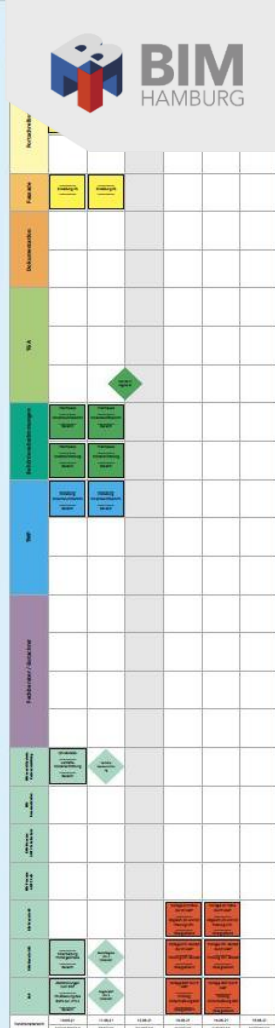
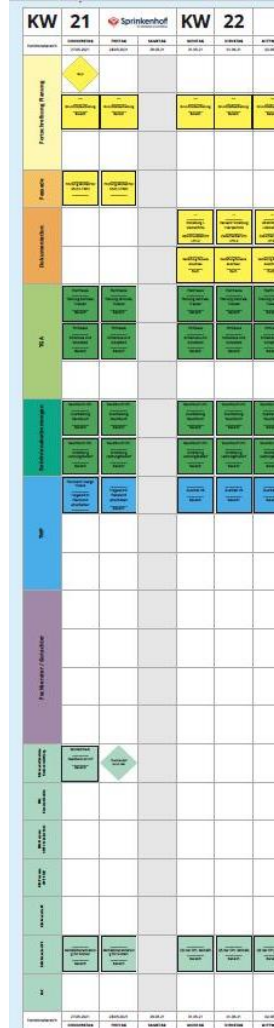


## 4. BIM & Lean

Kombination moderner technischer Möglichkeiten mit der Idee einer effizienten Arbeitsmethodik

Reduzierung von „nicht wertschöpfenden Prozessen“ bei gleichzeitiger Erhöhung der Kommunikation im Projektteam

Transparenter und realistischer Blick auf Planungsprozesse





A photograph of a tall, cylindrical lighthouse with alternating red and white horizontal bands, situated on a rocky island in the middle of a clear blue sea. The lighthouse has a red lantern room at the top. The background is a vast expanse of blue water under a clear sky.

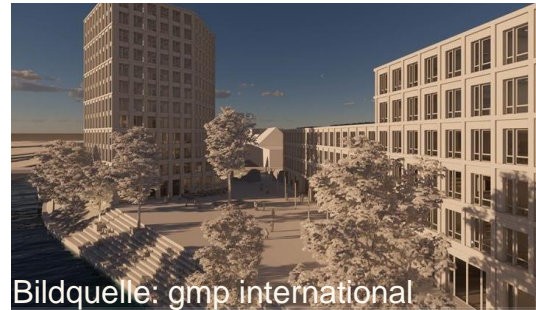
# BIM Projekte der Sprinkenhof

# BIM Leuchtturmprojekte



## Projekte in Hamburg

Unter den Gebäudetypen befinden sich Verwaltungsgebäuden über Kulturimmobilien bis zu Laboren.



## Bürokomplex *Wiese 2*

Realisierung eines Neubaus unter Einsatz von BIM und Lean Management.



## Bühnenkomplex *Kampnagel*

Kampnagel ist ein multifunktionaler Bühnenkomplex, bei dem Sprinzenhof erstmalig BIM für das Bauen im Bestand einsetzen wird.

# Ausblick

- BIM in der Bauausführung
- BIM basiertes Betreiben von Immobilien
- Nutzerbedarfsplanung mit BIM







# Revolution Des Hamburger Hochbaus

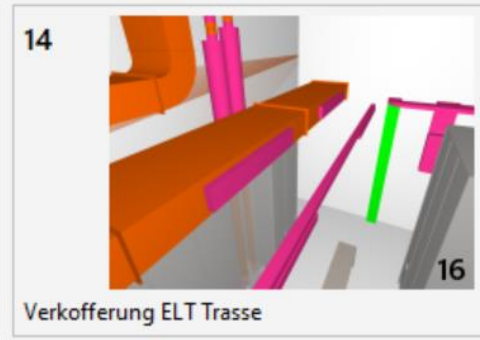




## Konsistente Weitergabe der Daten in den Betrieb



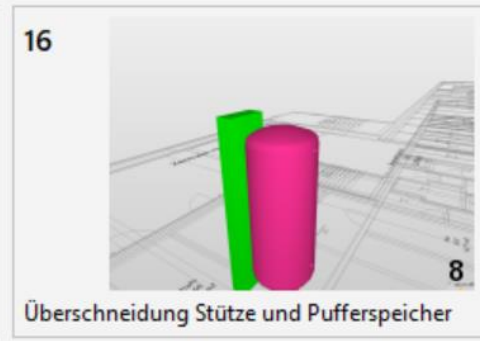
Überschnidungen Einrichtungen und HLSK



Verkoffierung ELT Trasse



Überschnidungen Einrichtungen und HLSK



Überschnidung Stütze und Pufferspeicher



Überschnidungen Türen und Steckdosen



Überschnidungen Sanitär (aus ARC) und ...

# Risikoärmeres Planen und Bauen





## **Kooperative und transparente Arbeitsweise**



# WIR SIND



**HPA**

Hafenbau & PM-Standards  
BIM-Leitstelle



**LSBG**

Tiefbau  
BIM-Leitstelle



**Sprinkenhof**

Hochbau  
BIM-Leitstelle



**LGV**  
Vermessung,  
Daten & Grundlagen  
BIM-Leitstelle



**HOCHBAHN**

Bahnbau  
BIM-Leitstelle



**HCU**  
Forschung und Lehre  
BIMLAB@HCU

Vielen Dank für Ihre Aufmerksamkeit!

---



**BIM**  
HAMBURG





## Felix Scholz

Programmmanager BIM.Hamburg  
BIM-Leitstelle: HPA  
Schwerpunkt: Hafenubau & PM-Standards  
[felix.scholz@hpa.hamburg.de](mailto:felix.scholz@hpa.hamburg.de)  
Tel.: 040 / 42847-2173



LSBG  
Landesbetrieb Straßen,  
Brücken und Gewässer  
Hamburg

## Thomas Hansen

BIM-Leitstelle: LSBG  
Schwerpunkt: Tiefbau  
[thomas.hansen@lsbg.hamburg.de](mailto:thomas.hansen@lsbg.hamburg.de)  
Tel.: 040 / 42826-2432



## Ines Fischer

BIM-Leitstelle: Sprinkenhof GmbH  
Schwerpunkt: Hochbau  
[ines.fischer@sprinkenhof.de](mailto:ines.fischer@sprinkenhof.de)  
Tel.: 040 / 33954-275



**Geoinformation  
Vermessung**

## Silvia Banemann

BIM-Leitstelle: LGV  
Schwerpunkt: Daten, Grundlagen  
& Vermessung  
[silvia.banemann@gv.hamburg.de](mailto:silvia.banemann@gv.hamburg.de)  
Tel.: 040 / 42826-5764



## Uwe Labinsky

BIM-Leitstelle: HHA  
Schwerpunkt: Bahnbau  
[uwe.labinsky@hochbahn.de](mailto:uwe.labinsky@hochbahn.de)  
Tel.: 040 / 3288-2173



HafenCity  
Universität  
Hamburg

## Daniel Modino

BIM-Leitstelle: HCU  
Schwerpunkt: Forschung und Lehre  
[daniel.modino@hcu-hamburg.de](mailto:daniel.modino@hcu-hamburg.de)  
Tel.: 040 / 42827-4065